

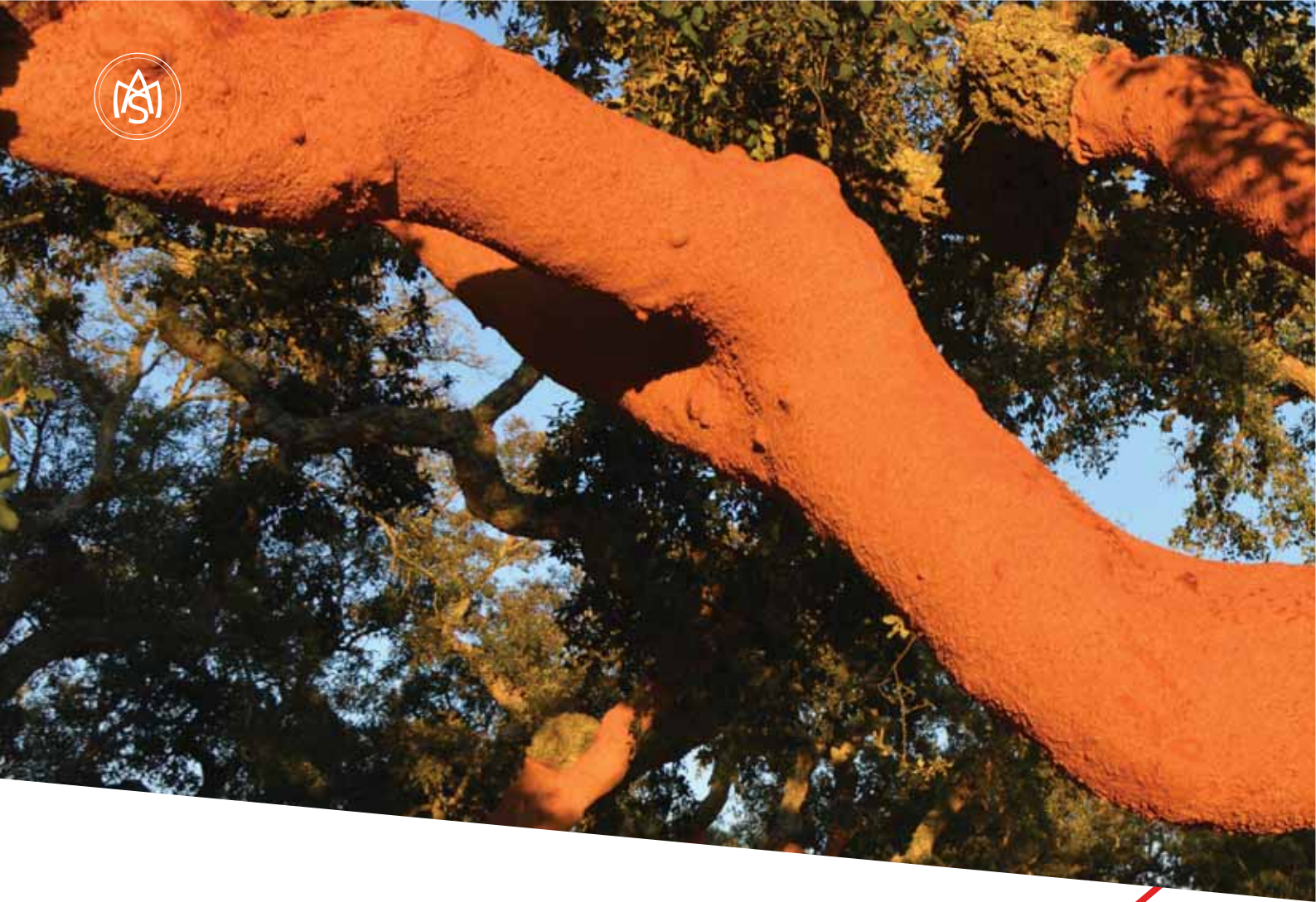


**MASILVA**  
WEARECORK



**SARA ADVANCED®**

[www.masilva.pt](http://www.masilva.pt)



**SARA ADVANCED®**

# NEUE INNOVATION

Es wurde eine hochmoderne Technologie entwickelt, um Naturkorken, Silktop Advanced® Korken und Viva® Korken zu sterilisieren und ihre Qualität zu verbessern.

# ZIELSETZUNGEN

Entwicklung einer Vorbeugungs- und Behandlungsmethode, um TCA und andere Phenole von Korkstopfen zu kontrollieren.

Verbesserung der Qualität der Ergebnisse nach dem Stanzen.



## TCA WIRD ERHEBLICH REDUZIERT

Die Korke werden mit Dampfdruck behandelt, sodass sich TCA und andere Phenole verflüchtigen.

## AUSDEHNUNG DER POREN

In diesem Vorgang wird das Rückstellvermögen von Kork genutzt. Während der Kork sich ausdehnt, dringt der Dampf tiefer in die Poren von jedem Korkstopfen ein und ermöglicht so das Verflüchtigen und die Extraktion aller unerwünschten Verbindungen.

## DAS SYSTEM SORGT FÜR EINEN KONTINUIERLI- CHEN UND AUTOMATISCHEN PROZESS

Mit der Trockendampfextraktion werden Risiken einer Kreuzkontamination durch Mikroorganismen vermieden und ein optimaler Feuchtigkeitsgehalt zur Erleichterung des Produktionsprozesses aufrechterhalten.

## PRODUKTE



Naturkorken



Silkstop Advanced®



Viva®

# DIESE METHODE BESTEHT AUS DEM KONTROLLIERTEN EINSATZ VON:



Temperatur



Trockendampf



Druck



## EXTRAKTION VON FLÜCHTIGEN VERBINDUNGEN



TCA



OCTEN



GEOSMIN



TBA



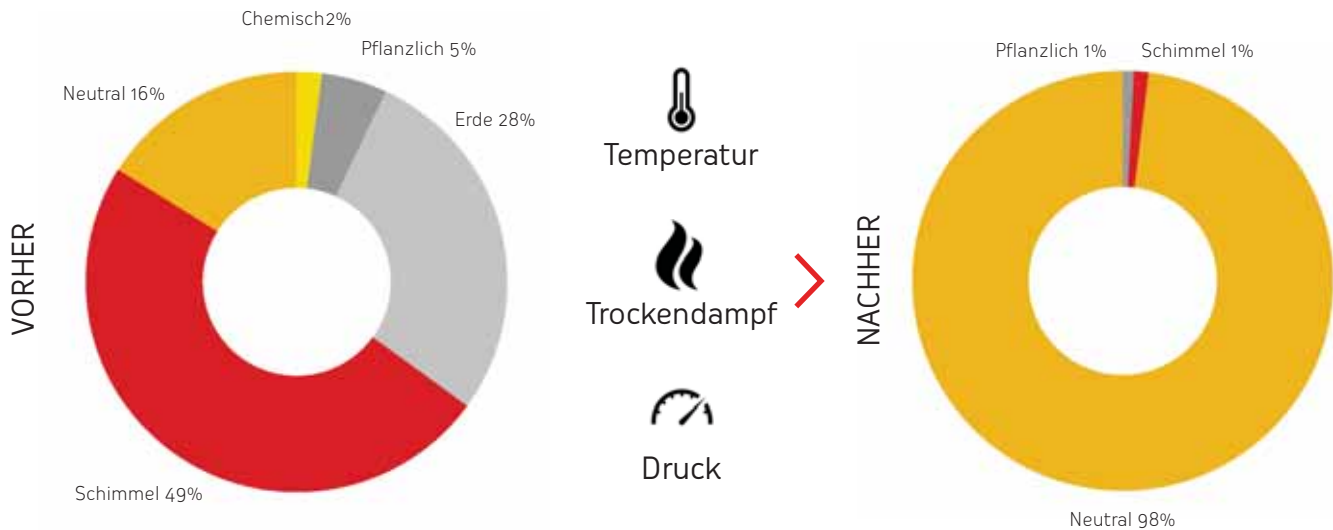
WEITERE



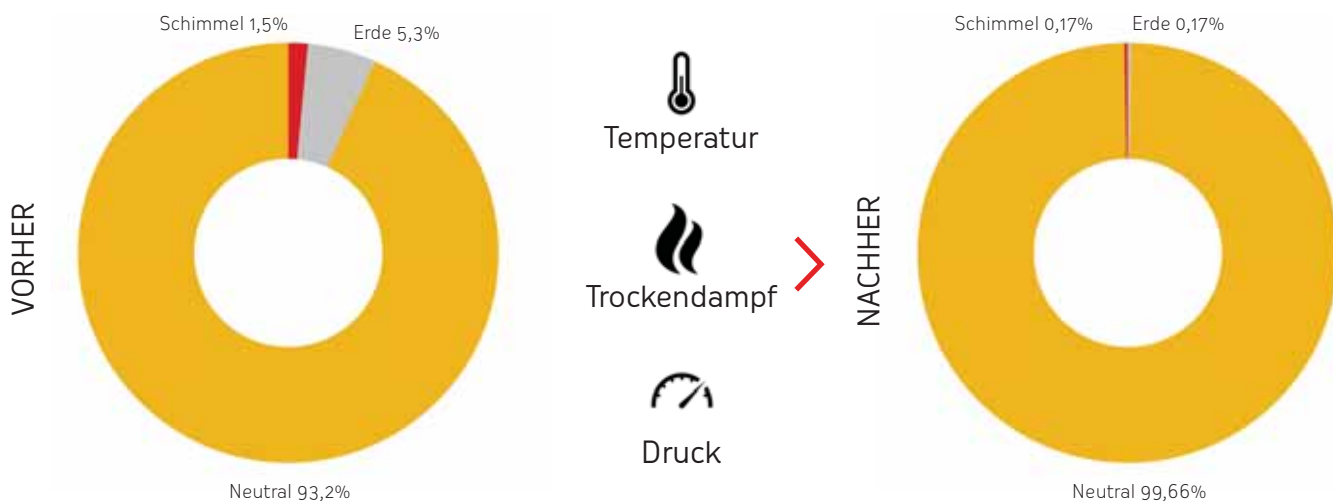


# ERGEBNISSE DER QUALITÄTSKONTROLLE

## BESONDERS VERUNREINIGTE NATURKORKEN



## REGULÄRE NATURKORKEN



\* Zur Hervorhebung der Unterschiede zwischen vor und nach der Anwendung des SAS-Systems  
 Testmethode beruht auf der ISO 22308:2005 – Korkstopfen – Sensorische Analyse; 10 % alkoholische Lösung.

### SENSORISCHE LEISTUNGSMERKMALE DEUTLICH VERBESSERT

ISO 22308:2005 – Korkstopfen – Sensorische Analyse

Identifizierte Geruchsgruppe/Geschmacksgruppe:

Chemische Gruppe — Phenol, Kohlenwasserstoff

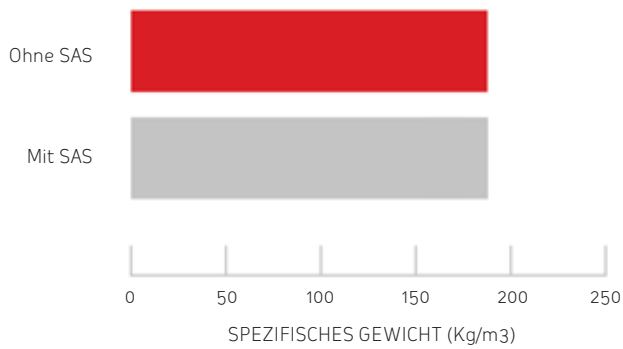
Erdgruppe — feuchte Erde, Erde

Pflanzliche Gruppe — frisches Gras, gemähtes Heu, Eukalyptus

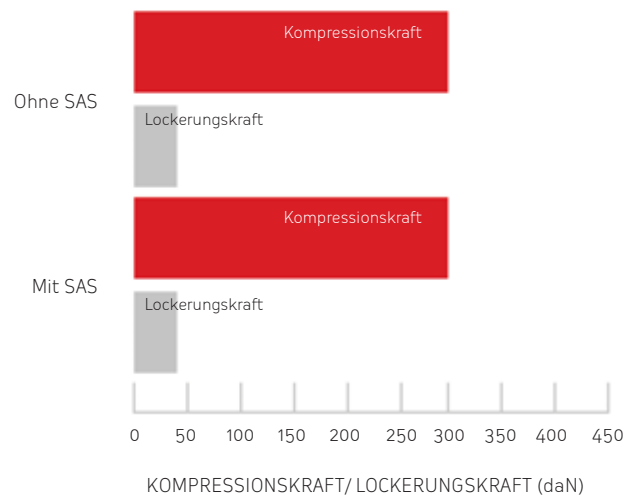
Schimmelgruppe — trockener Schimmel, Kellerschimmel, TCA

# MECHANISCHES VERHALTEN

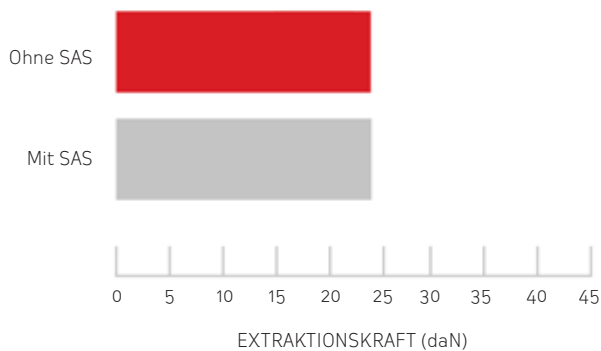
SPEZIFISCHES GEWICHT (Kg/m<sup>3</sup>)



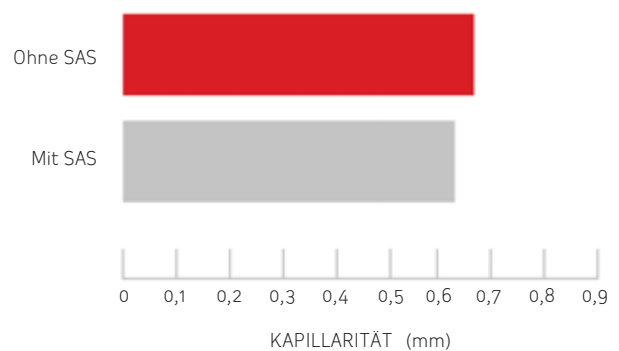
KOMPRESSIONSKRAFT/  
LOCKERUNGSKRAFT (daN)



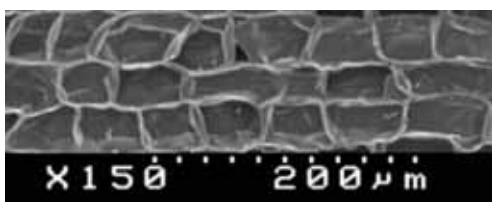
EXTRAKTIONSKRAFT (daN)



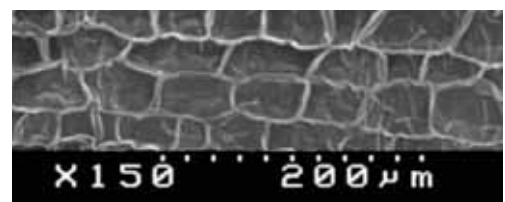
KAPILLARITÄT (mm)



RASTERELEKTRONENMIKROSKOP (REM)



Vor SAS

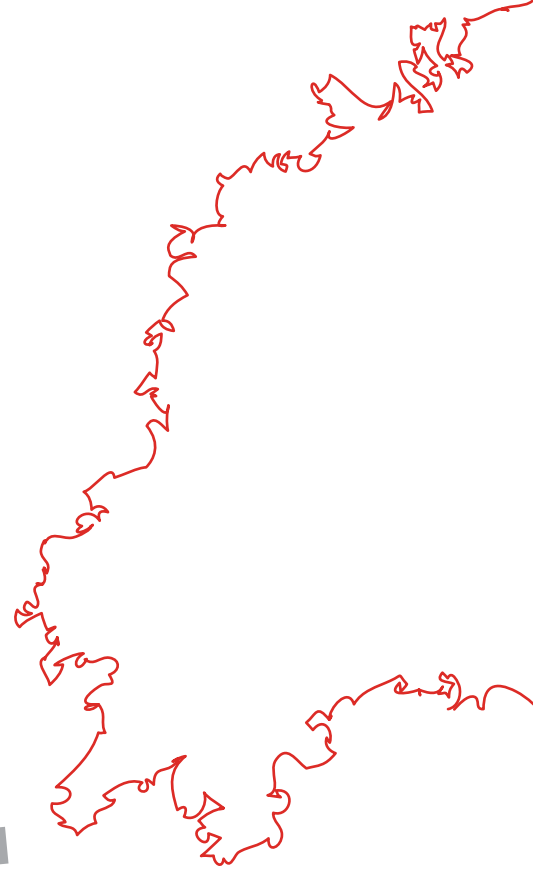


Nach SAS

\* Zur Hervorhebung der Unterschiede zwischen mit und ohne SAS-System. Fazit: Keine Auswirkung auf die Korneigenschaften oder Leistungsmerkmale des Korks.



**MASILVA**  
WEARECORK



**M. A. SILVA - CORTIÇAS, S. A.**

Rua Central das Regadas  
Apartado 62  
4536-902 Mozelos  
Portugal

**Tel.:** +351 2274713 60  
**masilvacorticas@masilva.pt**



The mark of  
responsible forestry  
Look for FSC  
certified products



N°8V/292/CO.PTX



PT-1996/CEP-454 PT-2005/GSA-0001

